

## Как установить программу.

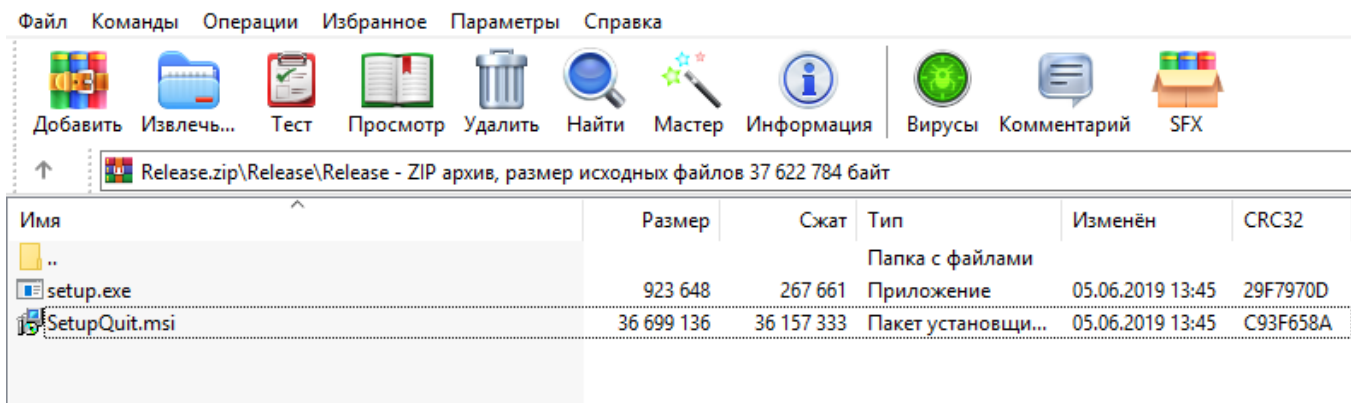
**1.** Для установки удаленного рабочего места “Альфа-Инвест” (далее – УРМ “Альфа-Инвест”) клиент должен скачать дистрибутив программы с сайта ЗАО «Альфа-Банк» на свой персональный компьютер. Дистрибутив доступен для загрузки с сайта ЗАО «Альфа-Банк». Для корректной работы УРМ “Альфа-Инвест” необходимо обеспечить наличие доступа к сети интернет.

Вниманию владельцев Mac OS! Для корректной установки УРМ “Альфа-Инвест” необходим эмулятор Windows.

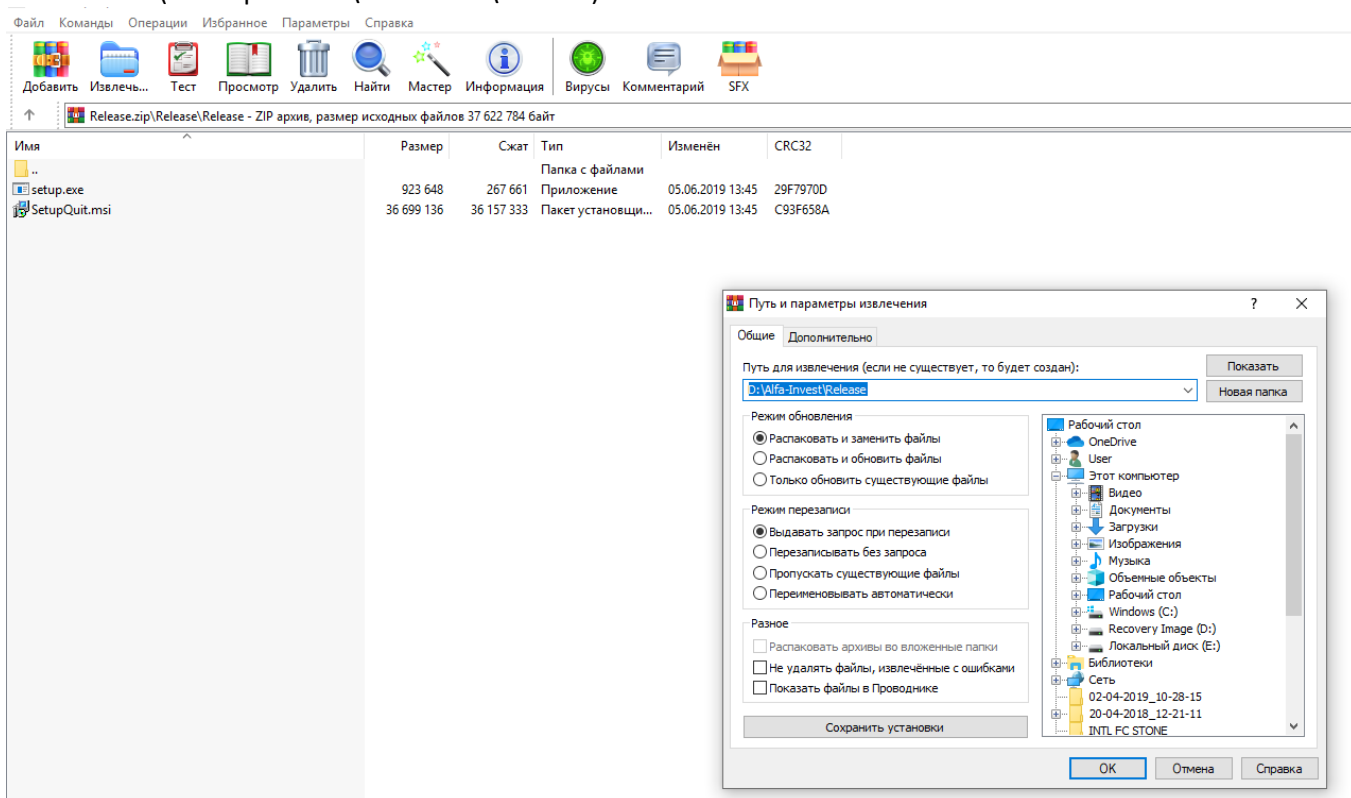
Минимальные программные требования для персонального компьютера:

- процессор Pentium 4 2GHz или более мощный;
- оперативная память не менее 1 ГБ (рекомендуется 4 ГБ);
- не менее 2Gb свободного пространства на диске после установки всех программ;
- операционная система Windows XP/Vista/2008/Windows 7/2012/Windows 8/Windows 10;
- стабильный доступ к сети Интернет.

**2.** После того как дистрибутив программы загружен с сайта ЗАО «Альфа-Банк» (в формате WinZip) на персональный компьютер клиента, необходимо пройти в папку, куда был сохранен дистрибутив, и распаковать программу.

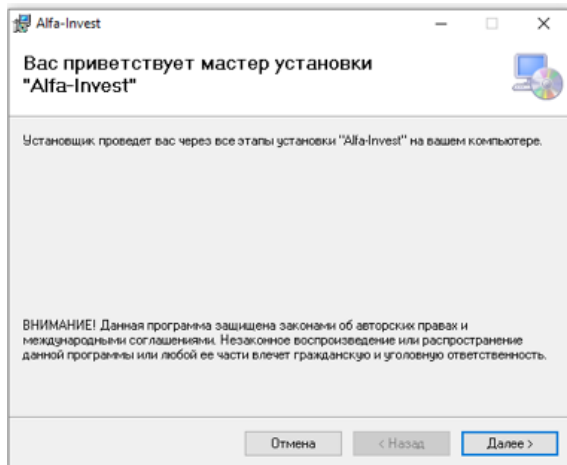


**3.** Распаковать программу необходимо на один из локальных дисков на персональном компьютере клиента. (как вариант D:\Alfa-Invest\Release)

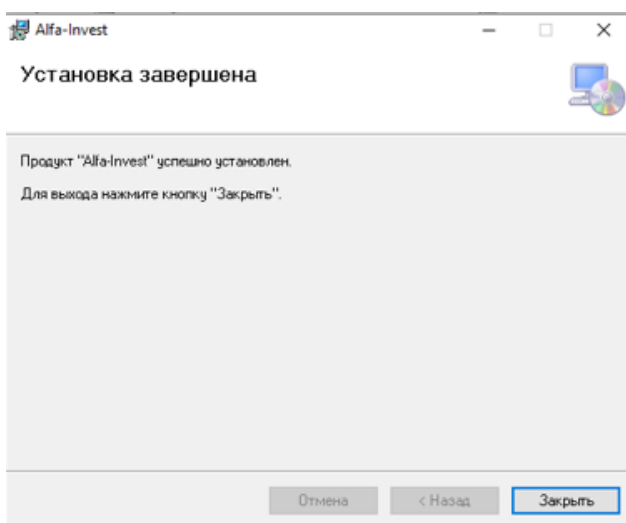
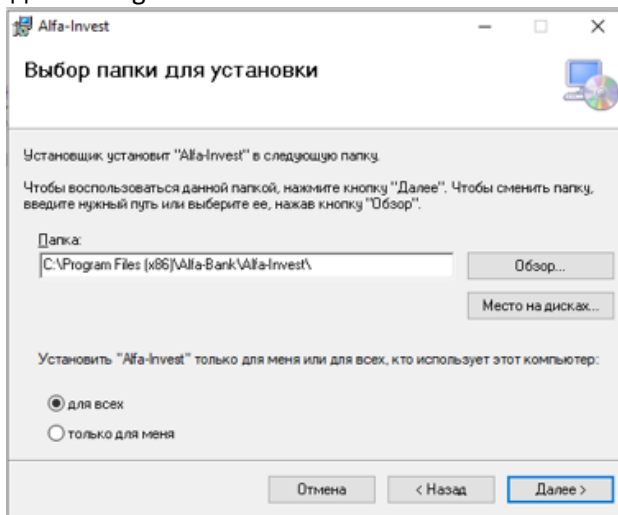


4. Открыть папку на локальном диске, куда была распакована программа (как вариант D:\Alfa-Invest\Release). После чего открыть файл "Setup"

5. Пройти все этапы мастера установки "Alfa-Invest".



Создаем папку для установки программы УРМ «Альфа-Инвест». Предпочтительно выбрать папку в разделе "Program Files".



## Как создать и зарегистрировать ключ доступа.

После инсталляции программы необходимо создать персональные ключи доступа, обеспечивающие авторизацию пользователя в системе УРМ «Альфа-Инвест».

1. Откройте папку, куда была установлена программа УРМ «Альфа-Инвест» и запустите приложение «KeyGen». Ярлык для запуска приложения выделен ниже.

| Имя          | Дата изменения   | Тип                | Размер |
|--------------|------------------|--------------------|--------|
| AlfaBankBY   | 15.05.2019 9:56  | Файл "ТХК"         | 1 КБ   |
| Key          | 05.06.2019 13:38 | Файл "ICO"         | 164 КБ |
| KeyGen       | 30.01.2013 13:08 | PDFMaster.File     | 296 КБ |
| keygen.cnt   | 10.02.1998 13:49 | Файл "CNT"         | 1 КБ   |
| KeyGen       | 21.06.2013 12:06 | Документ Micros... | 400 КБ |
| KeyGen       | 13.12.2018 10:04 | Приложение         | 655 КБ |
| KEYGEN       | 15.08.1997 16:11 | Файл справки       | 108 КБ |
| KeyGenEng    | 13.12.2018 10:03 | Приложение         | 654 КБ |
| KeyKonf      | 04.06.2013 8:20  | Приложение         | 109 КБ |
| KeyMan       | 27.10.2009 12:38 | Приложение         | 432 КБ |
| QRYPТО.CFG   | 21.05.2019 13:45 | Файл "CFG"         | 1 КБ   |
| qrpto32.dll  | 01.04.2009 9:51  | Расширение при...  | 104 КБ |
| randseed.bin | 05.06.2019 12:16 | Файл "BIN"         | 1 КБ   |

2. Пройдите все этапы мастера установки ключа доступа.

Вы начинаете создавать пару ключей для пользователя. Сначала вы должны определить имена файлов, в которых будут находиться эти ключи, имя владельца, желательно с указанием организации, и пароль для защиты секретного ключа.

Имя файла для секретного ключа  
secring.tpk Выбрать

Имя файла для публичного ключа  
pubring.tpk Выбрать

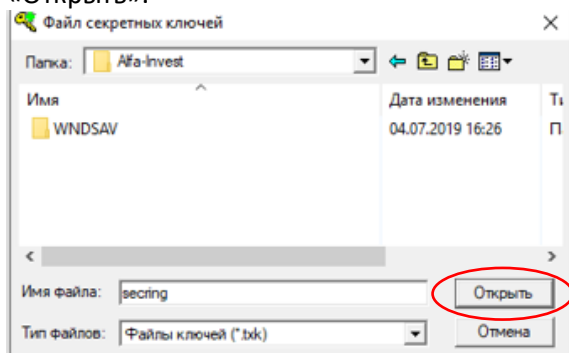
Имя владельца ключа  
Петров Петр Петрович (ИК Петрович)

Пароль для защиты ключа

Дальше Прервать Помощь

3. Нажмите на кнопку «Выбрать» и выберете адрес для сохранения секретного ключа “secring.tpk”. Настоятельно рекомендуем выбирать ту же папку, куда была установлена программа УРМ «Альфа-Инвест».

4. После выбора папки для сохранения секретного ключа secring.tpk необходимо нажать на «Открыть».




5. Проходим аналогичную процедуру для секретного ключа “pubbring.txk”

**Настоятельно рекомендуем сохранять два файла в одну папку (папка установки программы УРМ «Альфа-Инвест».**

6. Необходимо задать поле “Имя владельца ключа”. В данном поле необходимо ввести имя пользователя. Рекомендуется следующий формат: Фамилия Имя Отчество (на английском языке). Это поле в дальнейшем будет применяться как login при входе в УРМ «Альфа-Инвест».

Введите “Пароль для защиты ключа”. В дальнейшем данный пароль будет использоваться как пароль для входа в УРМ «Альфа-Инвест».



Вы начинаете создавать пару ключей для пользователя. Сначала вы должны определить имена файлов, в которых будут находиться эти ключи, имя владельца, желательно с указанием организации, и пароль для защиты секретного ключа.


Имя файла для секретного ключа  
C:\Program Files (x86)\Alfa-Bank\Alfa-Invest\Alfa

Имя файла для публичного ключа  
C:\Program Files (x86)\Alfa-Bank\Alfa-Invest\Alfa

Имя владельца ключа  
Ivanov Ivan

Пароль для защиты ключа  
\*\*\*\*\*

7. Повторно введите “Пароль для защиты ключа”. **Будьте внимательны при вводе пароля и не забудьте его – он Вам будет необходим для авторизации!**



Чтобы удостовериться в том, что вы правильно ввели пароль вам необходимо набрать его еще раз.

**Будьте внимательны при вводе пароля и не забудьте его - он вам будет необходим при работе!**

Имя владельца ключа  
Ivanov Ivan

Пароль для защиты ключа  
\*\*\*\*\*

8. На следующем этапе программа предложит создать транспортный файл. Необходимо выбрать опцию “Не создавать транспортный файл”

Публичный ключ пользователя должен быть известен прикладной системе ARQA Technologies. Для передачи его на ARQA Technologies должен быть сделан транспортный файл.

Вы должны выбрать для этого файла имя и место на диске куда его записать. По вашему желанию будет также создан протокол об обмене ключами в файле "keydoc.txt"

Имя транспортного файла

Выбрать

Не создавать транспортный файл

Создать файл протокола об обмене ключами

Сохранить файл протокола вместе с секретным ключом

keydoc.txt

Выбрать

Записать и использовать, пропуская этот шаг

Назад Дальше Прервать Помощь

9. Заключительные шаги

Вы настроили все параметры для создания нового ключа, прежде чем он будет создан, проверьте по сводке все ли правильно. Если всё верно, нажмите на кнопку "Создать" и подождите. Создание ключа может занять несколько минут.

Сводка параметров создаваемого ключа

Создается пара ключей:

[Шаг 1]  
Будет добавлен ключ  
Владелец: Ivanov Ivan  
Файлы:  
Публичного ключа: C:\Program Files (x86)\Alfa-Bank\Alfa-Inv  
Секретного ключа: C:\Program Files (x86)\Alfa-Bank\Alfa-Inv

[Шаг 2]

Назад Создать Прервать Помощь

Создание ключа может занять определенное время. Вы можете наблюдать за этим процессом по шагам.

- Создание пары ключей
- Запись ключей в файлы
- Добавление публичных ключей
- Запись транспортного файла
- Создание договора

Готово!

Еще один Закончить Помощь

10. В результате, будут сформированы два ключа "pubring.txk" и "secring.txk"

11. Копию ключа "pubring.txk" необходимо направить на электронную почту [invest@alfa-bank.by](mailto:invest@alfa-bank.by).

Вырезать или удалять ключ "pubring.txk" из папки установки УРМ «Альфа-Инвест» нельзя, так как без него программа не будет работать. В Альфа-Банк на электронную почту [invest@alfa-bank.by](mailto:invest@alfa-bank.by) вы отправляете только копию файла.